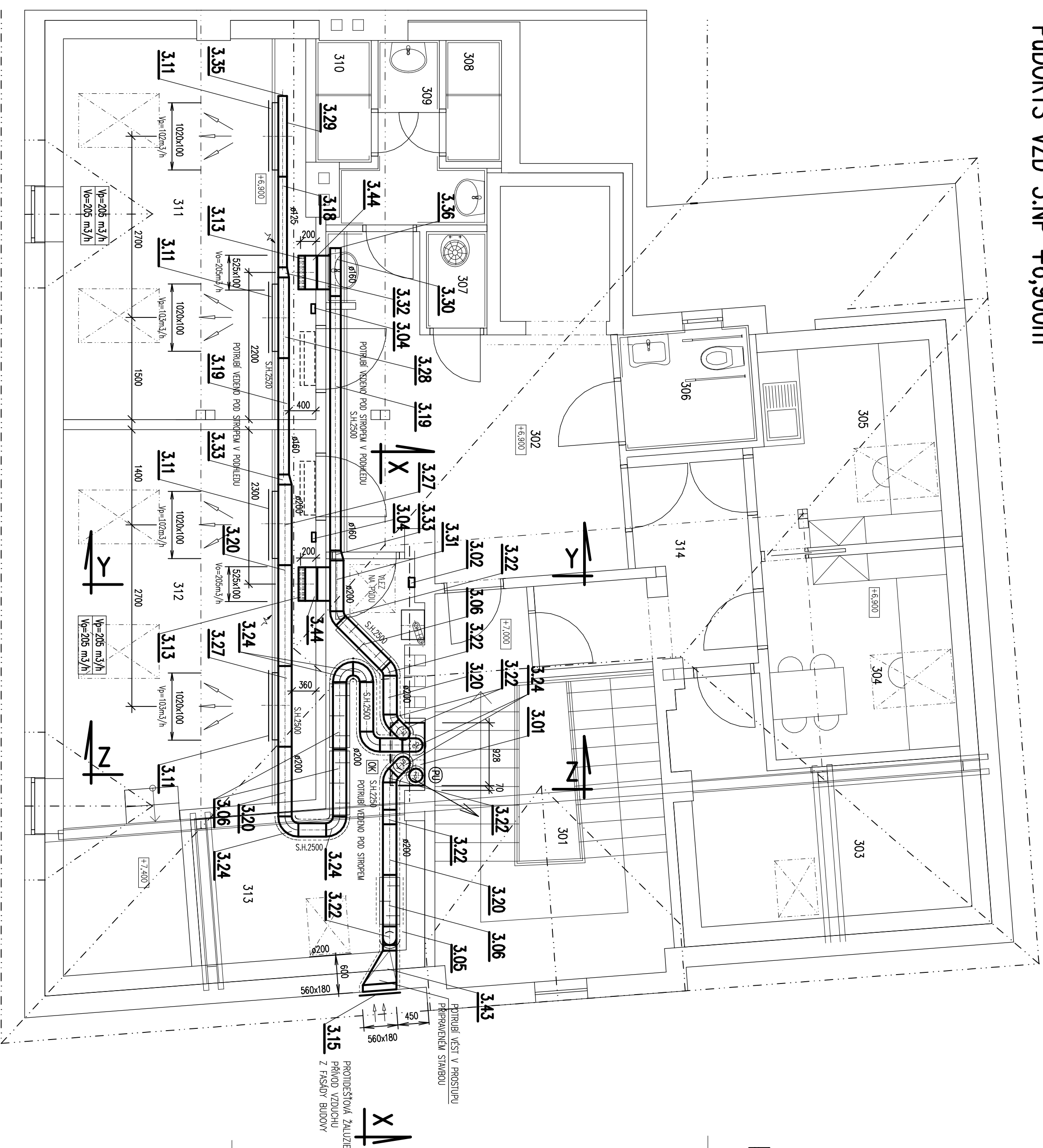
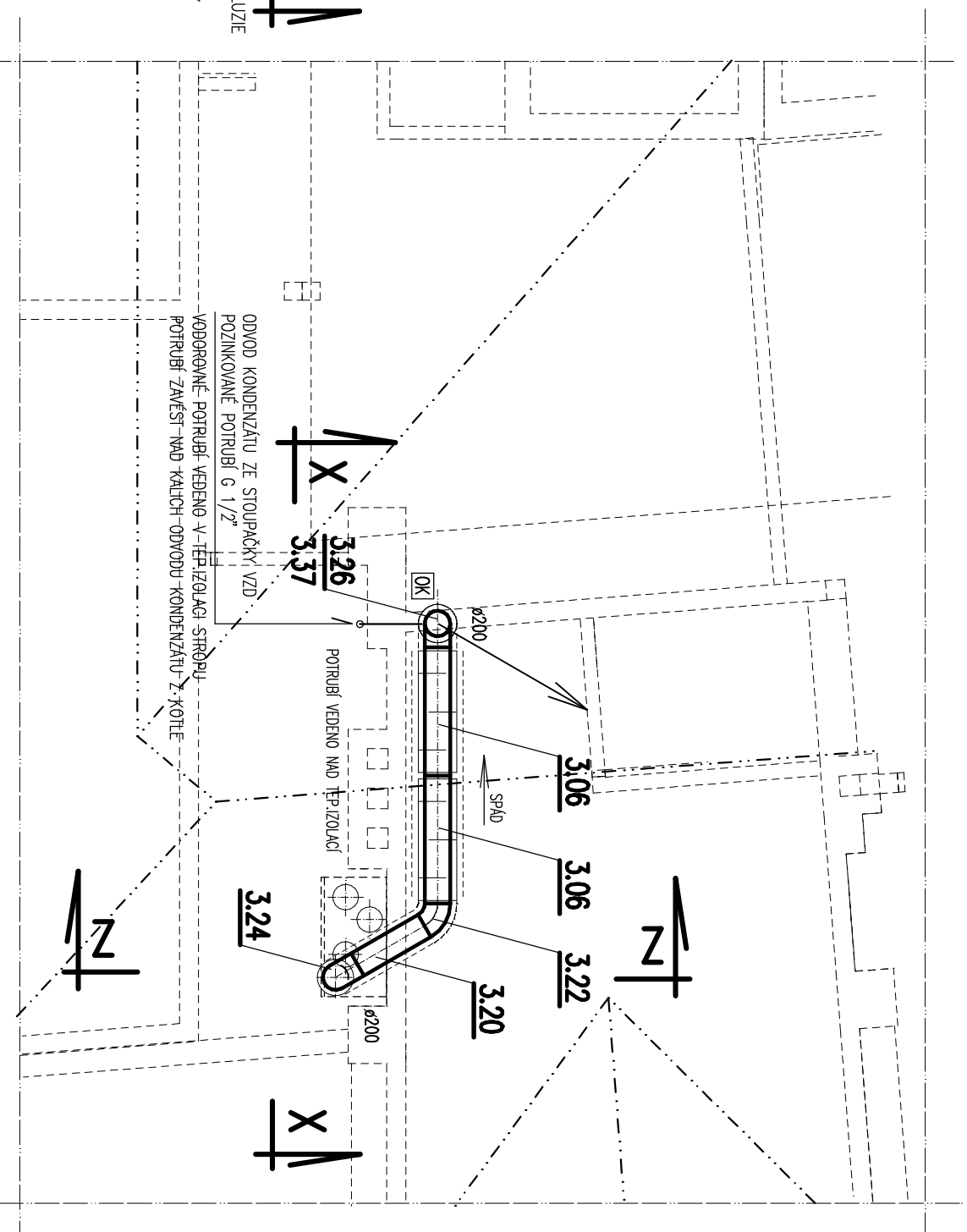


PUDORYS VZD 3.NP +6,900m



PUDORYS VZD – PODSTŘEŠNÍ PROSTOR

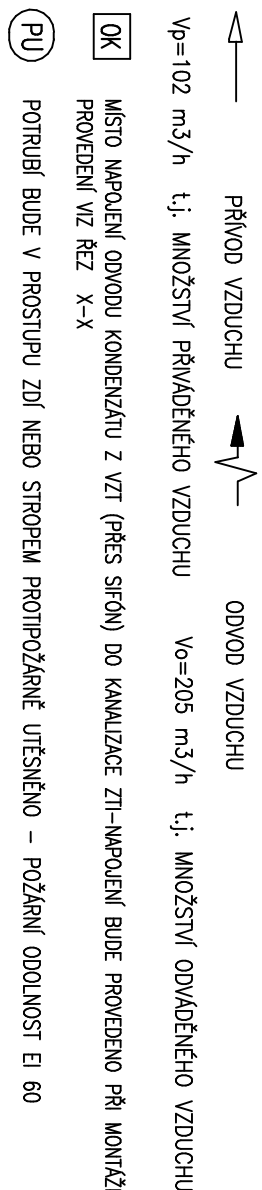
TABUĽKA MIESTNOSTI ŽNP	
C	Nový mestský
301	POHODIE
302	POHODIE
303	POHODIE
304	POHODIE
305	POHODIE
306	POHODIE
307	POHODIE
308	POHODIE
309	POHODIE
310	POHODIE
311	POHODIE
312	POHODIE
313	POHODIE
314	POHODIE
315	POHODIE
316	POHODIE
317	POHODIE
318	POHODIE
319	POHODIE
320	POHODIE
321	POHODIE
322	POHODIE
323	POHODIE
324	POHODIE
325	POHODIE
326	POHODIE
327	POHODIE
328	POHODIE
329	POHODIE
330	POHODIE
331	POHODIE
332	POHODIE
333	POHODIE
334	POHODIE
335	POHODIE
336	POHODIE
337	POHODIE
338	POHODIE
339	POHODIE
340	POHODIE
341	POHODIE
342	POHODIE
343	POHODIE
344	POHODIE
345	POHODIE
346	POHODIE
347	POHODIE
348	POHODIE
349	POHODIE
350	POHODIE
351	POHODIE
352	POHODIE
353	POHODIE
354	POHODIE
355	POHODIE
356	POHODIE
357	POHODIE
358	POHODIE
359	POHODIE
360	POHODIE
361	POHODIE
362	POHODIE
363	POHODIE
364	POHODIE
365	POHODIE
366	POHODIE
367	POHODIE
368	POHODIE
369	POHODIE
370	POHODIE
371	POHODIE
372	POHODIE
373	POHODIE
374	POHODIE
375	POHODIE
376	POHODIE
377	POHODIE
378	POHODIE
379	POHODIE
380	POHODIE
381	POHODIE
382	POHODIE
383	POHODIE
384	POHODIE
385	POHODIE
386	POHODIE
387	POHODIE
388	POHODIE
389	POHODIE
390	POHODIE
391	POHODIE
392	POHODIE
393	POHODIE
394	POHODIE
395	POHODIE
396	POHODIE
397	POHODIE
398	POHODIE
399	POHODIE
400	POHODIE
401	POHODIE
402	POHODIE
403	POHODIE
404	POHODIE
405	POHODIE
406	POHODIE
407	POHODIE
408	POHODIE
409	POHODIE
410	POHODIE
411	POHODIE
412	POHODIE
413	POHODIE
414	POHODIE
415	POHODIE
416	POHODIE
417	POHODIE
418	POHODIE
419	POHODIE
420	POHODIE
421	POHODIE
422	POHODIE
423	POHODIE
424	POHODIE
425	POHODIE
426	POHODIE
427	POHODIE
428	POHODIE
429	POHODIE
430	POHODIE
431	POHODIE
432	POHODIE
433	POHODIE
434	POHODIE
435	POHODIE
436	POHODIE
437	POHODIE
438	POHODIE
439	POHODIE
440	POHODIE
441	POHODIE
442	POHODIE
443	POHODIE
444	POHODIE
445	POHODIE
446	POHODIE
447	POHODIE
448	POHODIE
449	POHODIE
450	POHODIE
451	POHODIE
452	POHODIE
453	POHODIE
454	POHODIE
455	POHODIE



UPOZORNĚNÍ VZD

- 1) S.H. = SPOLNÍ HRAVA, I.H. = HOVNÍ HRAVA ZADVOUCHOVICHODHO NERN ZARČENÍ OD POLAHY VŠEH PONTIRÁI ZARČENÍ SAHO VZÁHŤKŤ K POLAHY VZÁHŤKŤ, KOJE JE UMÍSTENO.
- 2) PONTIRÁI BUDĚ NA ZÁKRESNĚ, PRŮBĚHŤ ULOŽENĚ PŘES GUMNĚ POLYZŤŘI
- 3) ZÁKRES NEO POPRŤEY PONTIRÁI POKRŤEY VĚ ZÁKRESNĚ 1,0 AŽ 1,5 M DĚ ZEMĚKOSTI MONTÁŽNÍ PRÁK. (PŘESNĚ UMÍSTENÍ UPODĚKŤ SPOKONĚR ZADVOUCHOVICHODHO) UMÍSTENÍ ODOLÁVĚ KODOLÍ. MONTÁŽ ZÁKRES POKRŤEY V KOORDINÁTE SE SYMBOLO.

- 4) Označen potrubní značí potrubí s tepelnou izolací
- 5) Druh a tloušťka tepelných izolací viz technická zpráva vzduchotechniky
- 6) 600x600 nebo 600x600 nebo prům.140 Značí stělu, rozdělní potrubí v mm.
- 7) Potrubí keš v prostoru před přehrávkami stropu, případně neustanovi je nutno před provedením konzultovat s projektantem
- 8) vzduchotechnická klapka musí být osazena ve směru dle pokynů výrobce (nutn.10 mm na délku jednotky)
- 9) Množství vzduchotechniky na potrubí rozvodu prodeš potrubí chladivového potrubí.
- 9) Pops otáčení viz technická zpráva vzduchotechniky
- 10) Nebudou součástí této výkresové dokumentace je technická zpráva a její specifikace tohoto produktu !!
- 11) Před montáží i v případě montáže je nutná koordinace s postupem zbraňovní instalace
- 11) Vytápění, elektro, sádrokarton, technologie, staveb



PŘESNÝ TECHNICKÝ POPIS A LEGENDA VZDUCHOTECHNICKÝCH
IZOLACÍ VIZ TECHNICKÁ SPECIFIKACE VZDUCHOTECHNIKY !!!!!

POZNÁMKA

DODATEK 11/2020

VŠECHNY PLATNÉ F

POKUD DOJDE PŘI PROVAŽENÍ K NEJASNOSTEM NEBO NEPŘEHLEDNÝM OKOLNOSTEM JE NUTNO NEPRODLEN INFORMOVAT PROJEKTANTA A UPŘESNIT DALŠÍ POSTUP PRACÍ.

KIP spol. s r.o. LITOMYŠL
IČO 15036499
VEDOUcí ZNAČKY
ing. PETR ABSOLON

	MÍSTO STANBY	ČESKÁ TŘEBOVÁ	VÝPRAVOVÁ	ing. LIBOR SAUER	DATUM	12/2020

INVESTOR
MĚSTO ČESKÁ TRĚBOVÁ

STANBA
PODNI VESTAVBA VČ. NOVEHO VÝTAHU
PŘI KAPITÁLOVÉ PRERÁŽCE

UDM ČESKÁ IREBUVA

DODATEK 11/2020 TEPLOVZDUŠNÉ VĚTRÁNÍ KLUBOVEN 3.NP

PRŮBĚHY, ŘEZY VZD 3.NP +6,950m-dodatek	1:50	PROJEKT D.1.4.4. VZDUCHOTECHNIKA	CO.1.100.1 D.1.4.4-3a
--	------	-------------------------------------	--------------------------